



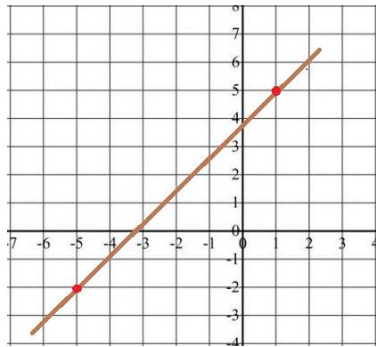
**TEMA:** Función Lineal: función lineal y afín, ecuación de la recta, pendiente de la recta, gráfica rectas paralelas, gráfica rectas perpendiculares, intercepto, posición relativa de dos rectas en el plano

Analiza las siguientes funciones y determina si son afines o por el origen

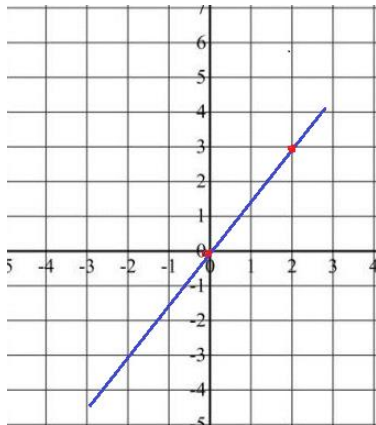
- 1.  $f(x) = x + 1$
- 2.  $f(x) = 2x$
- 3.  $f(x) = 3x - 4$
- 4.  $f(x) = 5x - 8$
- 5.  $f(x) = x + 1$

Encuentre la pendiente de una recta a partir de los puntos

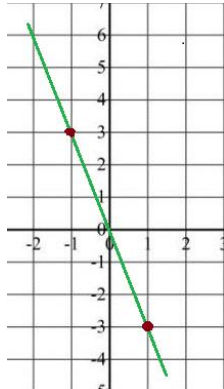
6.



7.



8.



Encuentre la ecuación de la recta a partir de la pendiente y los puntos

9.  $m = -3$      $P(2,1)$

10.  $m = 2$      $P(0,6)$

11.  $m = -\frac{1}{3}$      $P(-2,5)$

12.  $m = -2$      $P(-1, -4)$

13.  $m = \frac{4}{3}$      $P(1,3)$

Halle la ecuación de la recta a partir de los puntos

14.  $P_1(-2,3)$      $P_2(1,11)$

15.  $P_1(4,2)$      $P_2(1,3)$

16.  $P_1(2, -3)$      $P_2(-1,0)$

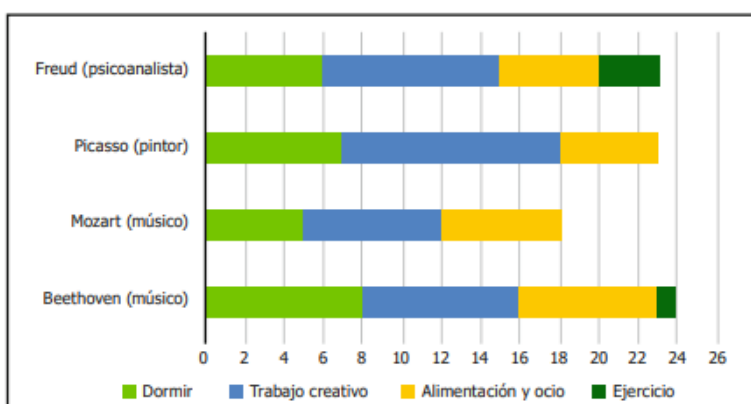
17.  $P_1(-1, -2)$      $P_2(2,4)$

18. Solucione plantee las ecuaciones, grafique y determine si son paralelas, secantes o perpendiculares

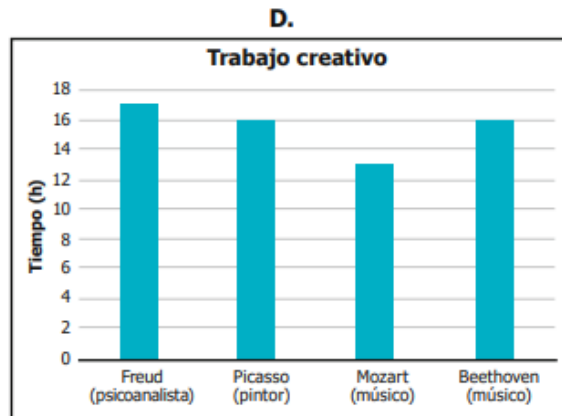
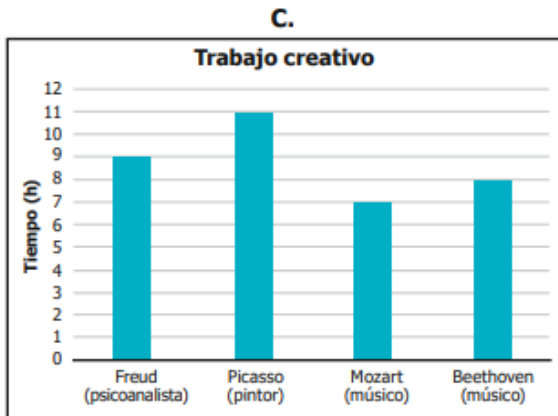
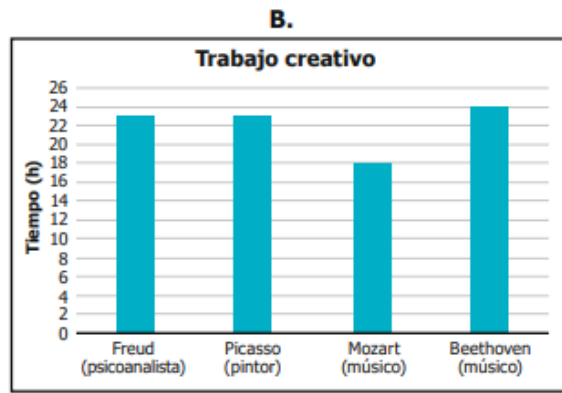
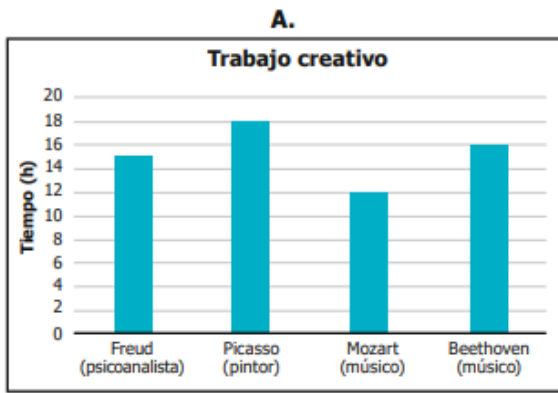
- a) Pedro compra 5 peras y 2 mangos por S160. Al día siguiente compra 1 pera y 3 mangos y paga \$110. Si en ambos días el precio de la fruta no presentó aumento ni disminución en el precio, ¿cuál es el precio de cada fruta?
- b) La suma de dos números es 33 y la tercera parte del mayor menos la mitad del menor es 1, ¿cuáles son estos números?
- c) ¿Cuál es el área de un rectángulo sabiendo que su perímetro mide 16cm y que su base es el triple de su altura?
- d) ¿Cuál es el perímetro de un rectángulo sabiendo que su área mide  $70\text{cm}^2$  y que su base es tres centímetros, mayor que su altura?
- e) La cifra de las decenas de un número de dos cifras es el doble de la cifra de las unidades, y si a dicho número le restamos 27 se obtiene el número que resulta al invertir el orden de sus cifras. ¿Cuál es ese número?

### Pregunta por competencias

La gráfica muestra algunos resultados de un estudio acerca de cómo distribuían algunos momentos de su rutina diaria varios genios de diversos campos.



Una de las siguientes opciones muestra correctamente el tiempo que cada uno de los personajes señalados empleaba en el trabajo creativo.



**Enlaces**

- [https://www.youtube.com/watch?v=PnATAsxu\\_oo&t=9s](https://www.youtube.com/watch?v=PnATAsxu_oo&t=9s)
- <https://www.youtube.com/watch?v=7i4mjqRn-nM&t=322s>
- <https://www.youtube.com/watch?v=xGGa0k2-4p8&t=8s>
- <https://www.youtube.com/watch?v=JWnk1BivjTw>

Señor padre de familia:

Firma este taller cuando compruebe que ha sido desarrollado totalmente

\_\_\_\_\_  
 Firma del padre de familia.

Fecha: \_\_\_\_\_